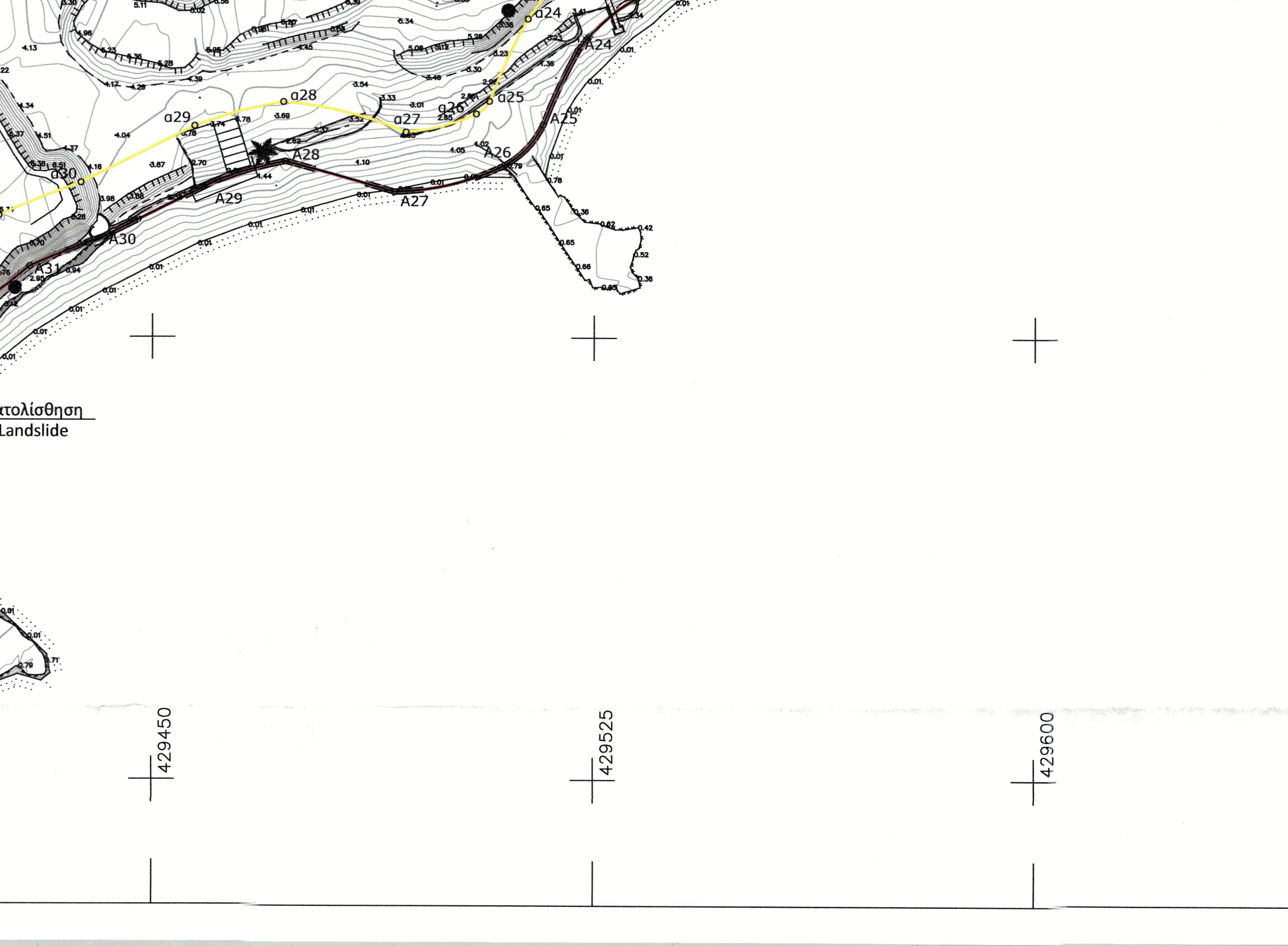
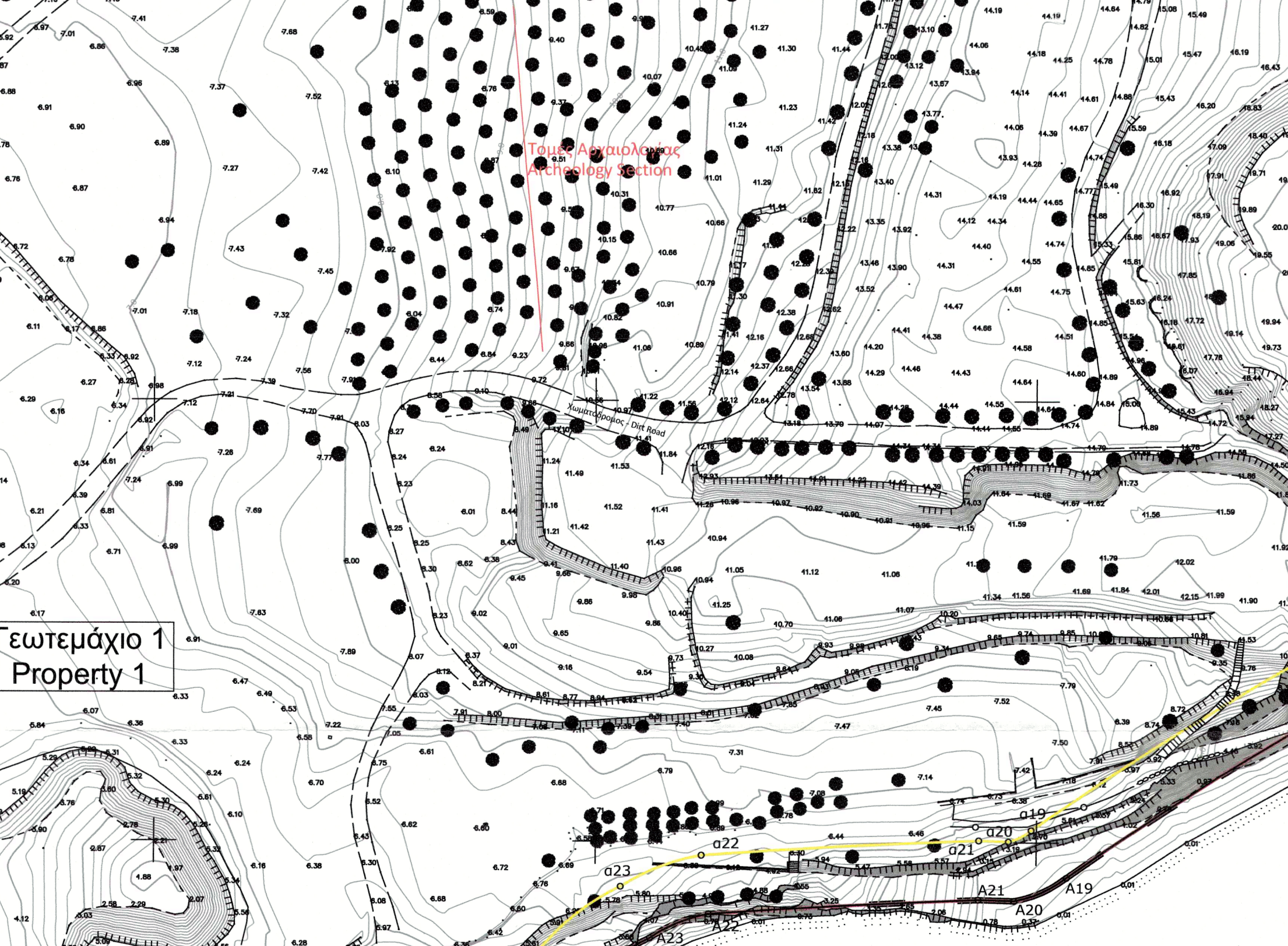
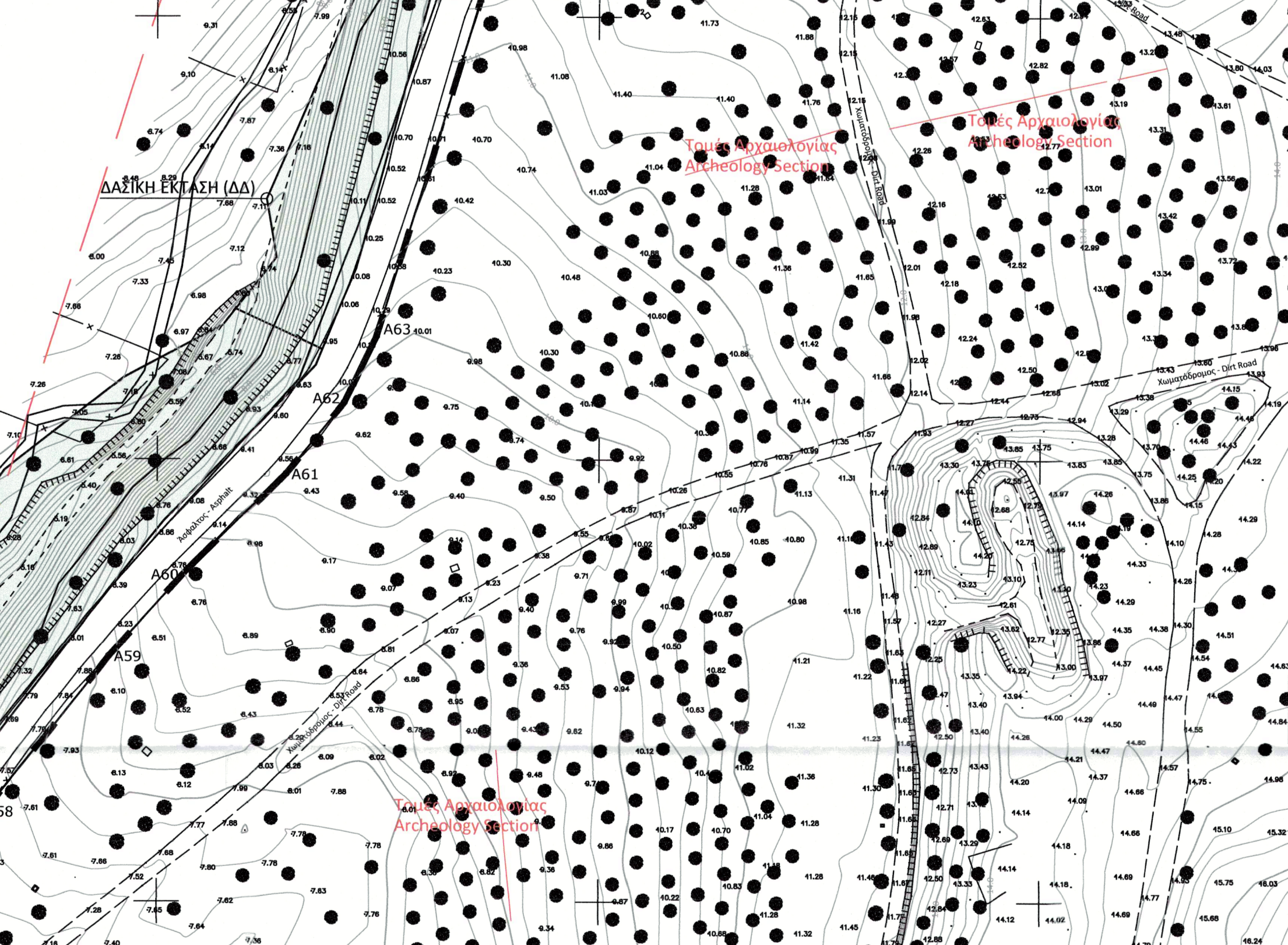
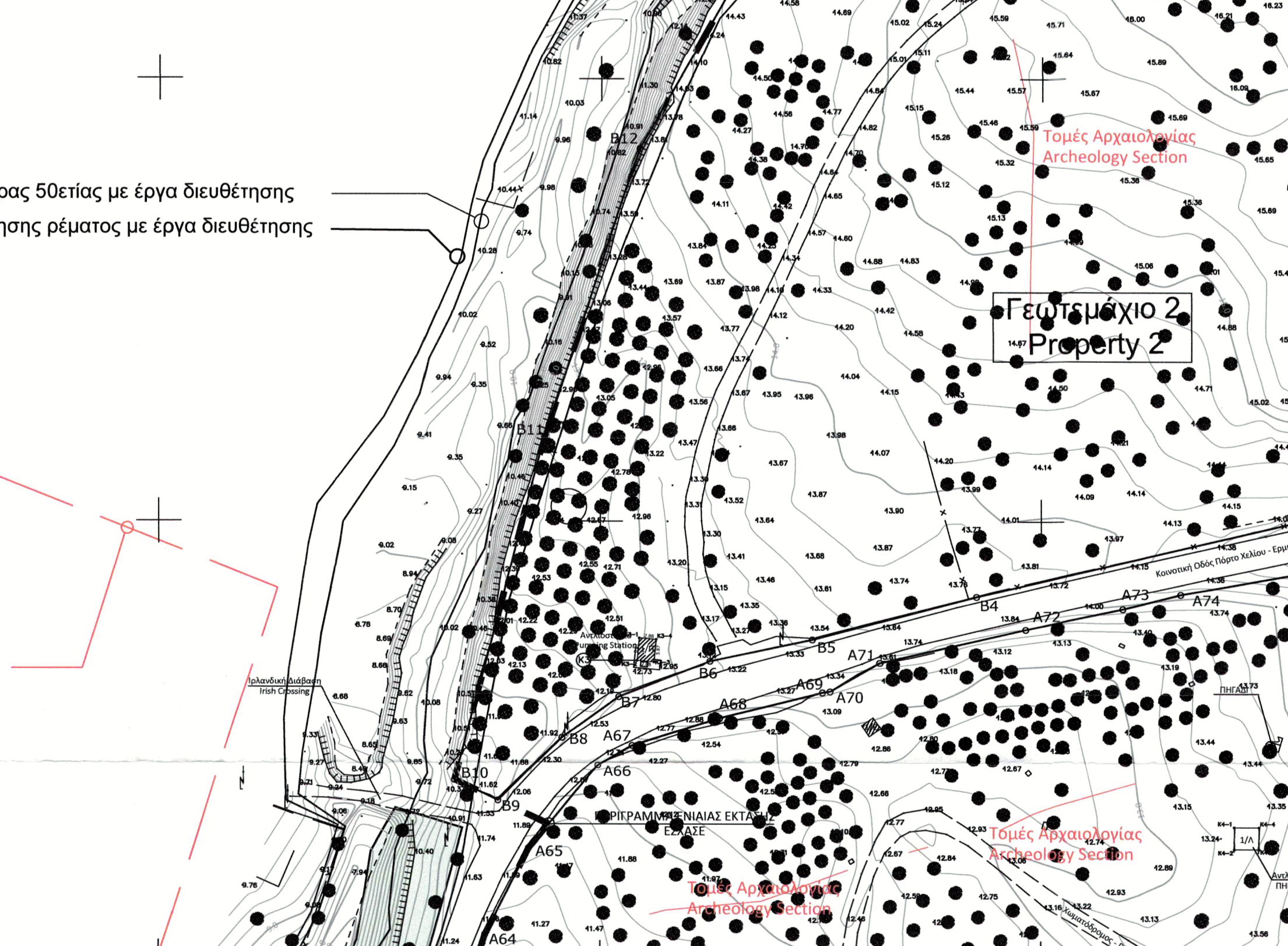
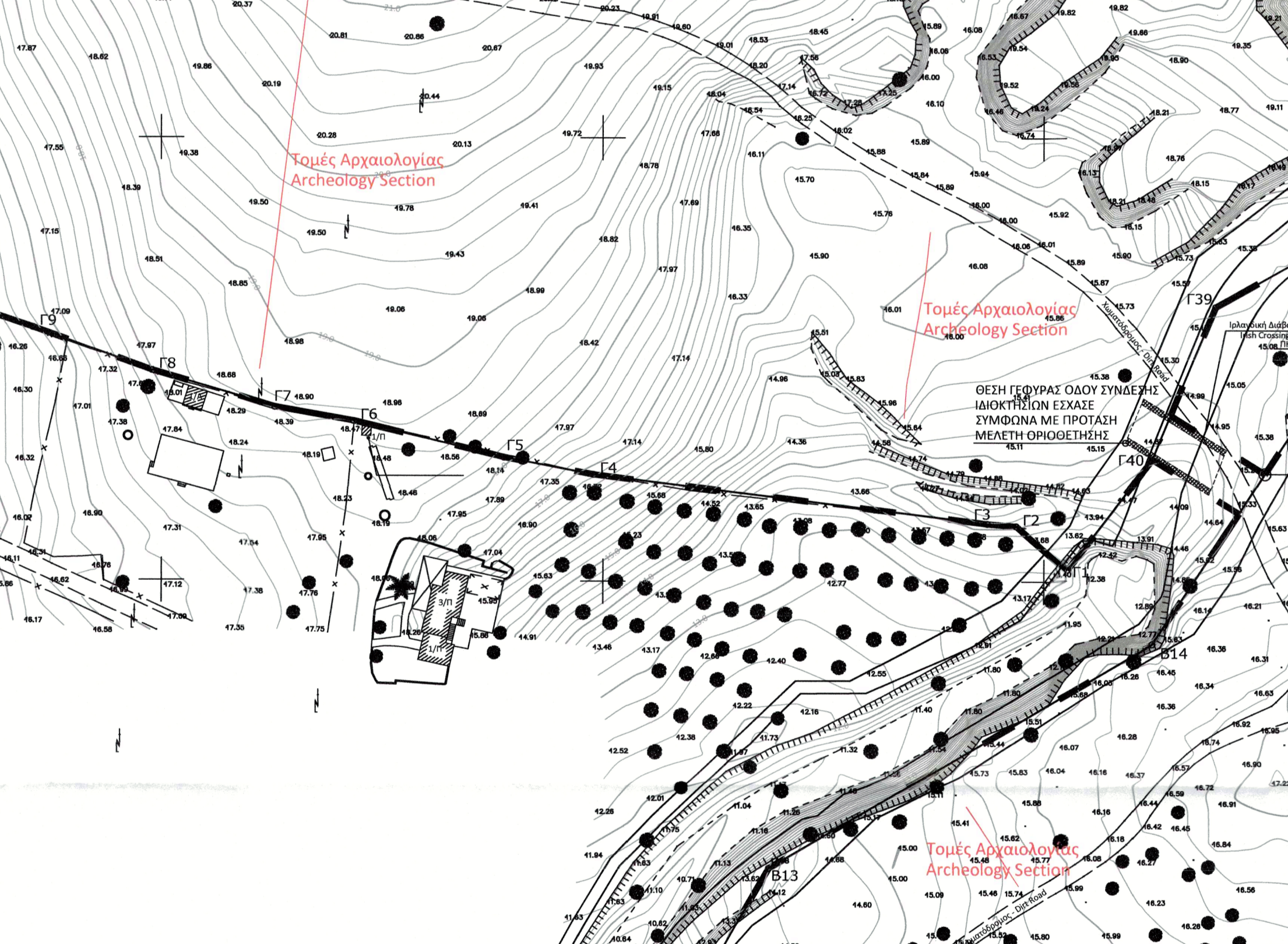
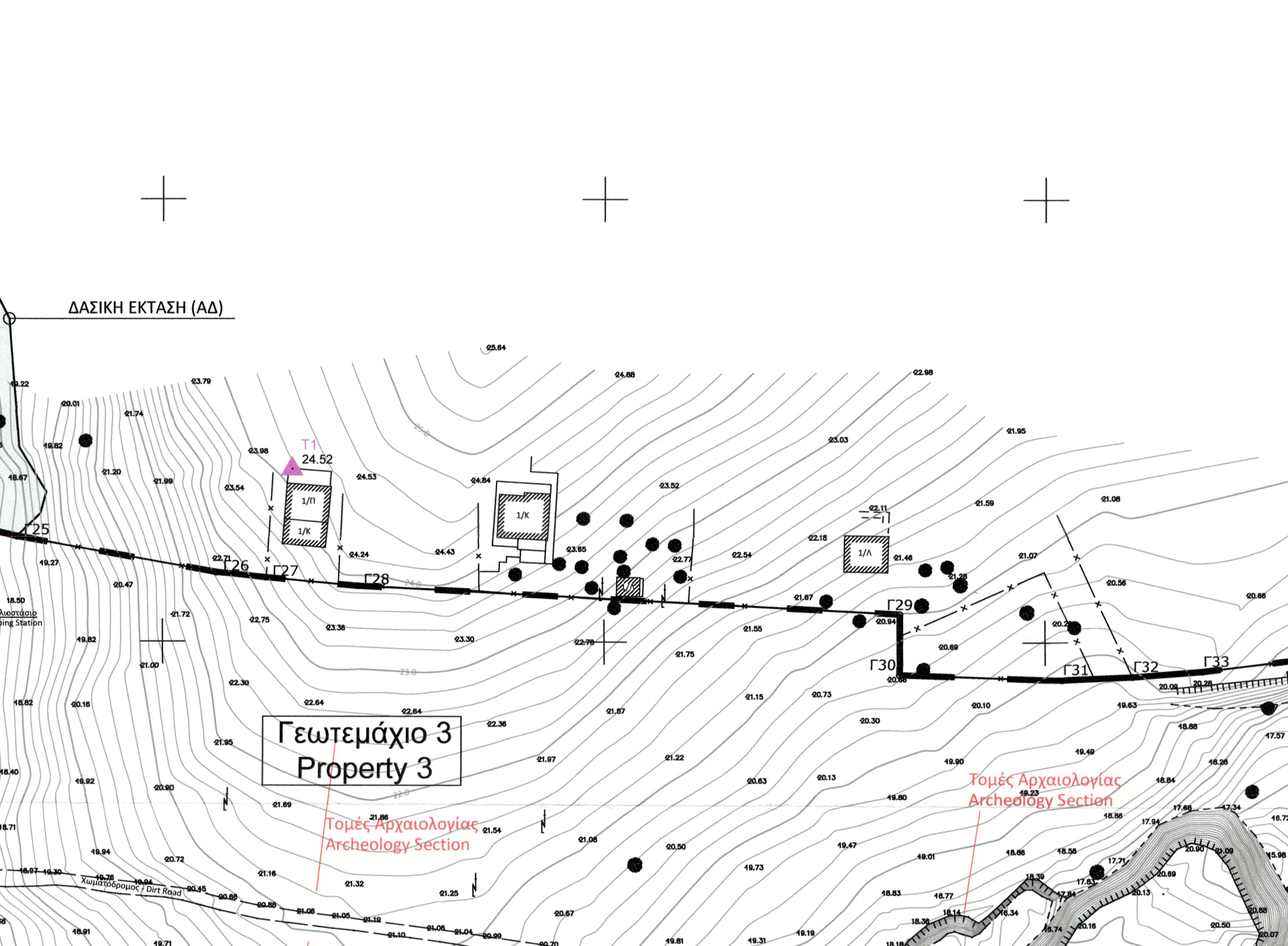
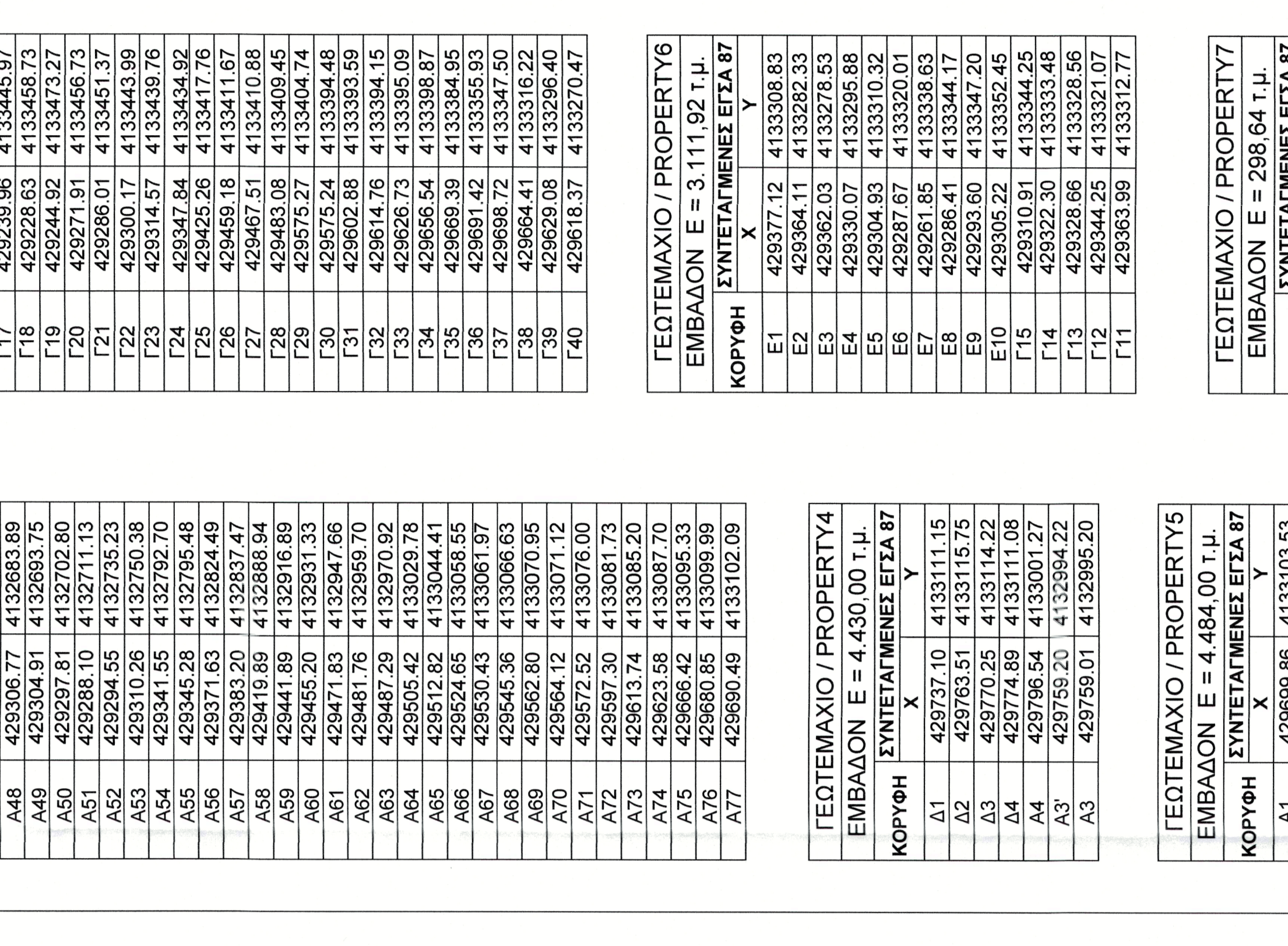
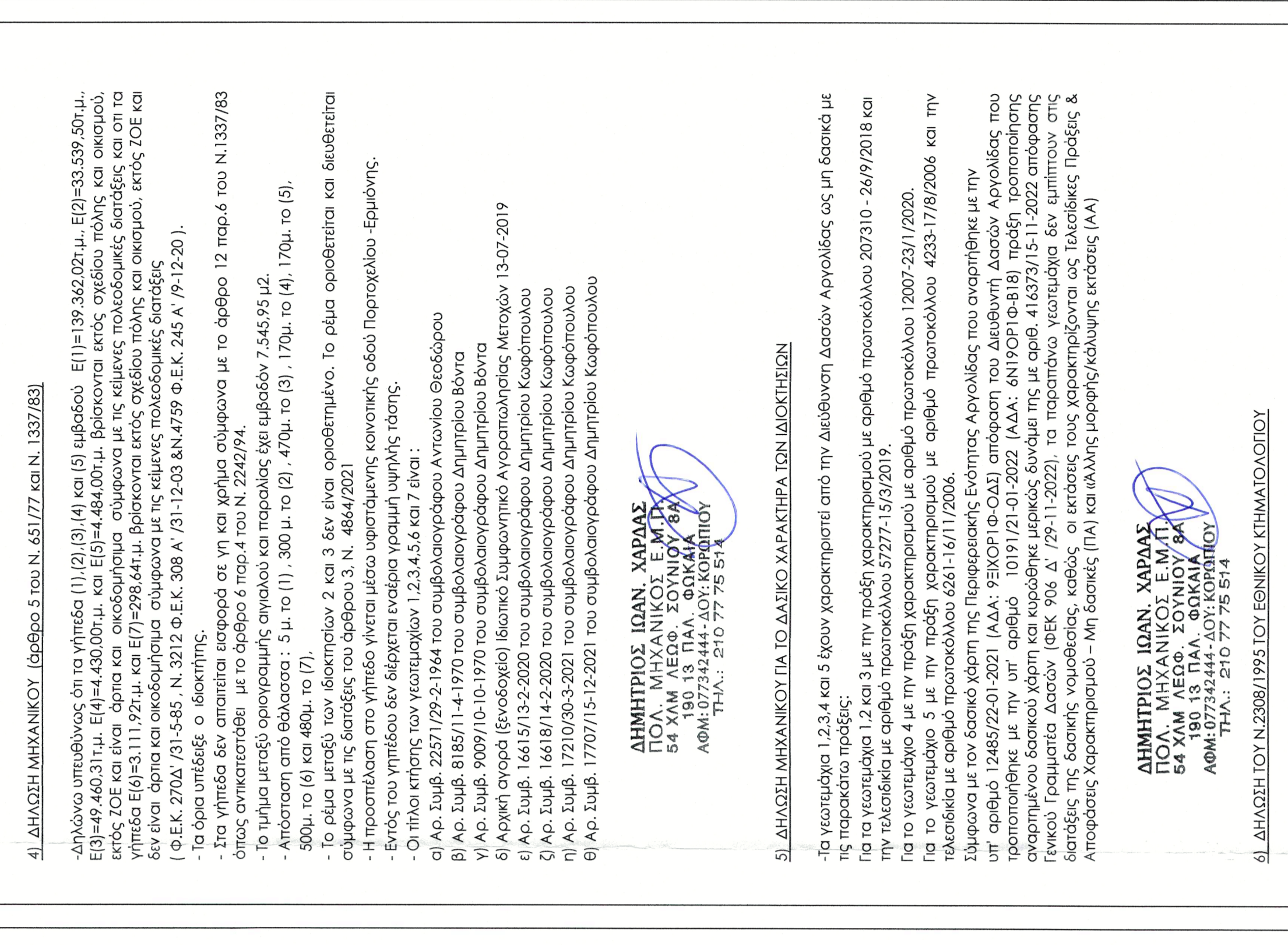
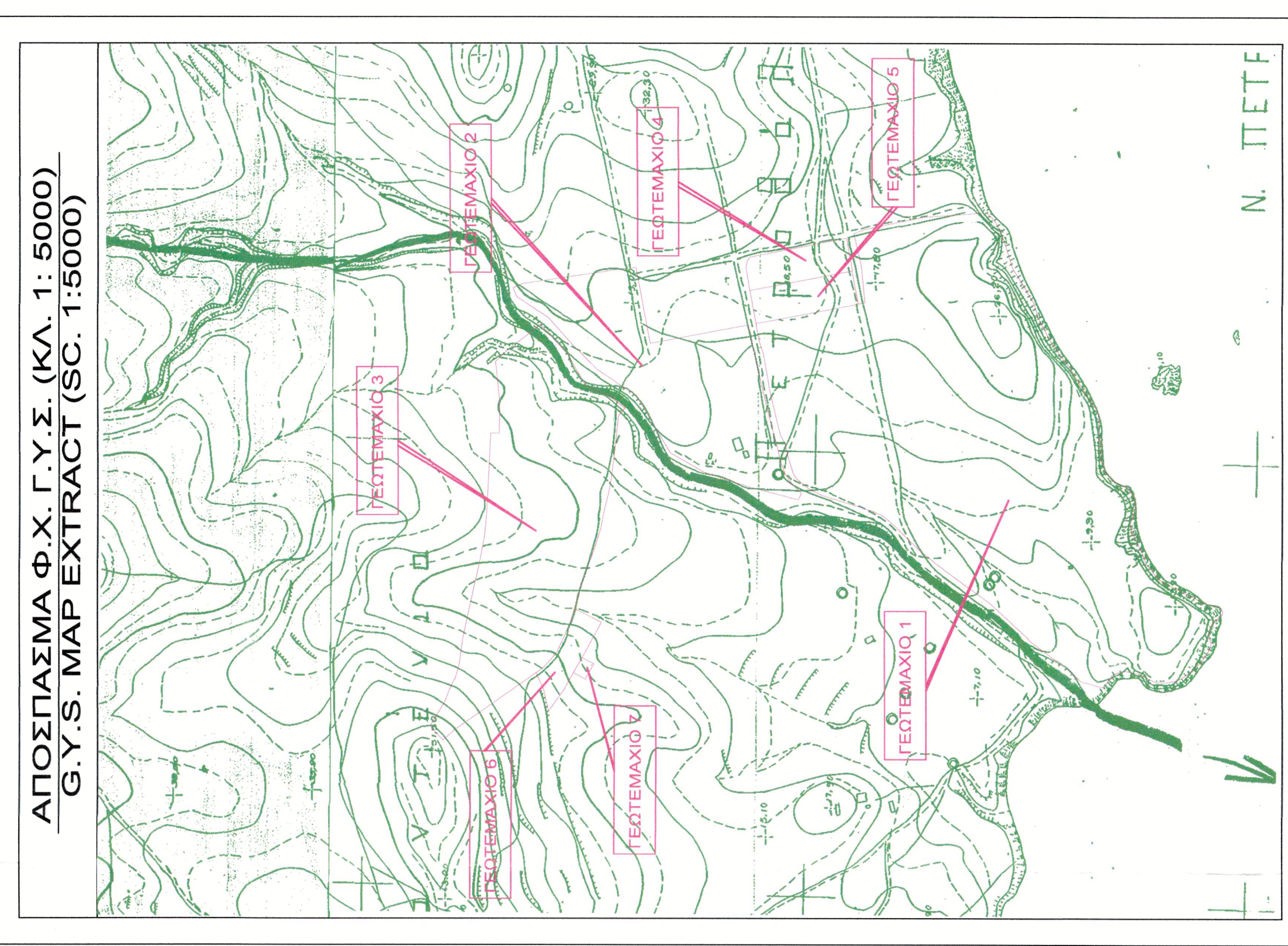


ΥΠΟΜΗΝΗΜΑ - LEGEND

Προστατευμένο σημείο - Protected point
 Υπογειοστάσιο ομβρίων - Rainwater tank
 Υπογειοστάσιο - Foundation zone
 Εξωτερικό/Εσωτερικό - External/Internal
 Εξωτερικό/Εσωτερικό - External/Internal
 Απορροή - Drainage
 Τύπος - Type
 Χρώμα/Σχέμα - Color/Shape
 Σημειώσεις - Notes
 Πλάτος - Width
 Διάμετρος - Diameter
 Ομάδα - Group
 Αριθμός - Number
 Πλάτος - Width
 Διάμετρος - Diameter
 Ομάδα - Group
 Αριθμός - Number



HYDROMET ΣΥΜΒΟΥΛΟΙ ΜΗΧΑΝΙΚΟΙ ΑΕ

Στάση: 81, Τ.Κ. 15241, Αττική (Παλαιόκωμη)
 email: info@hydromet.gr

ΣΚΑΡΛΕΤ ΜΠΗΣΣ ΑΕ

ΣΥΝΤΑΞΗ ΤΟΠΟΓΡΑΦΙΚΟΥ ΔΙΑΓΡΑΜΜΑΤΟΣ

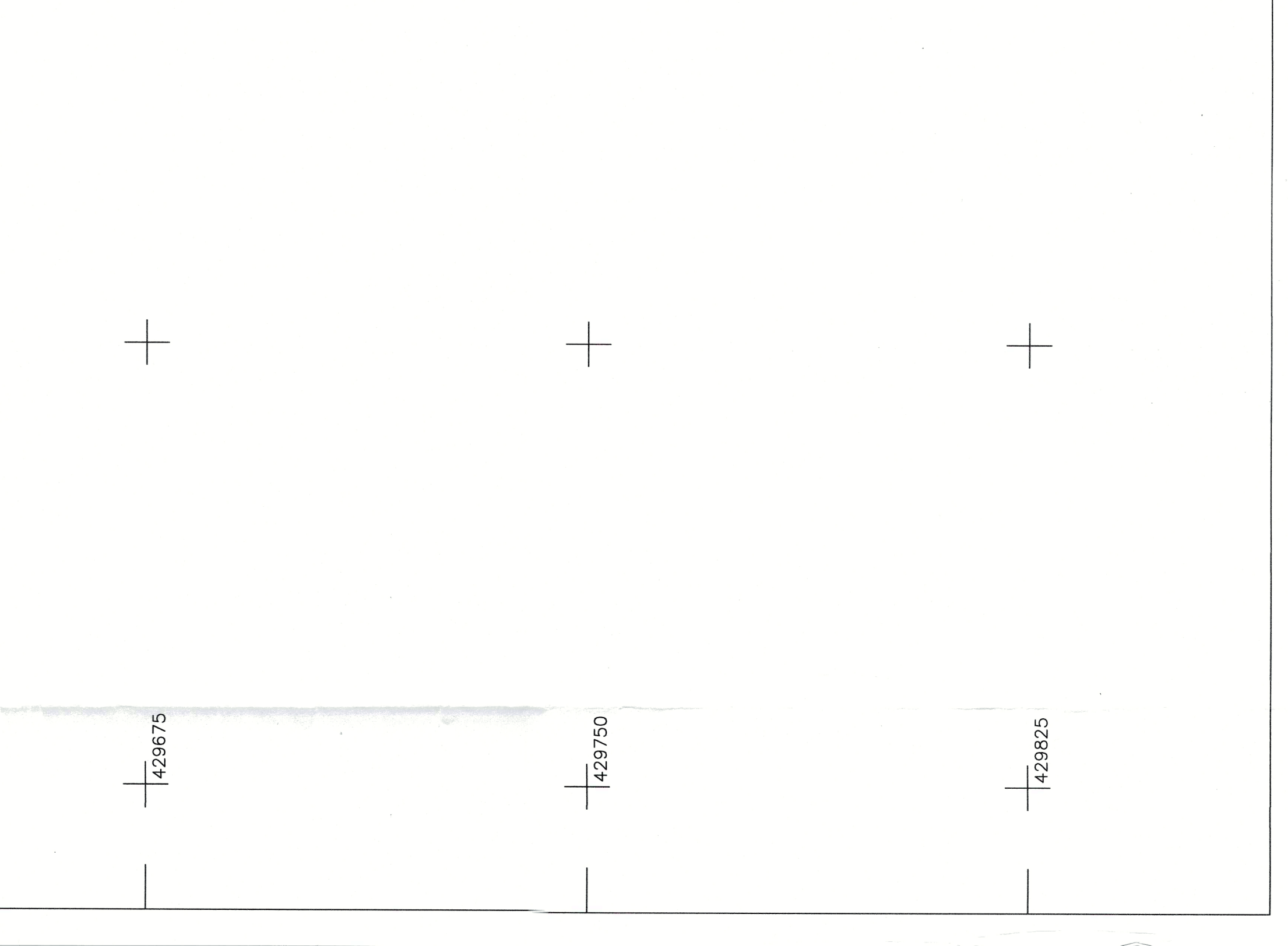
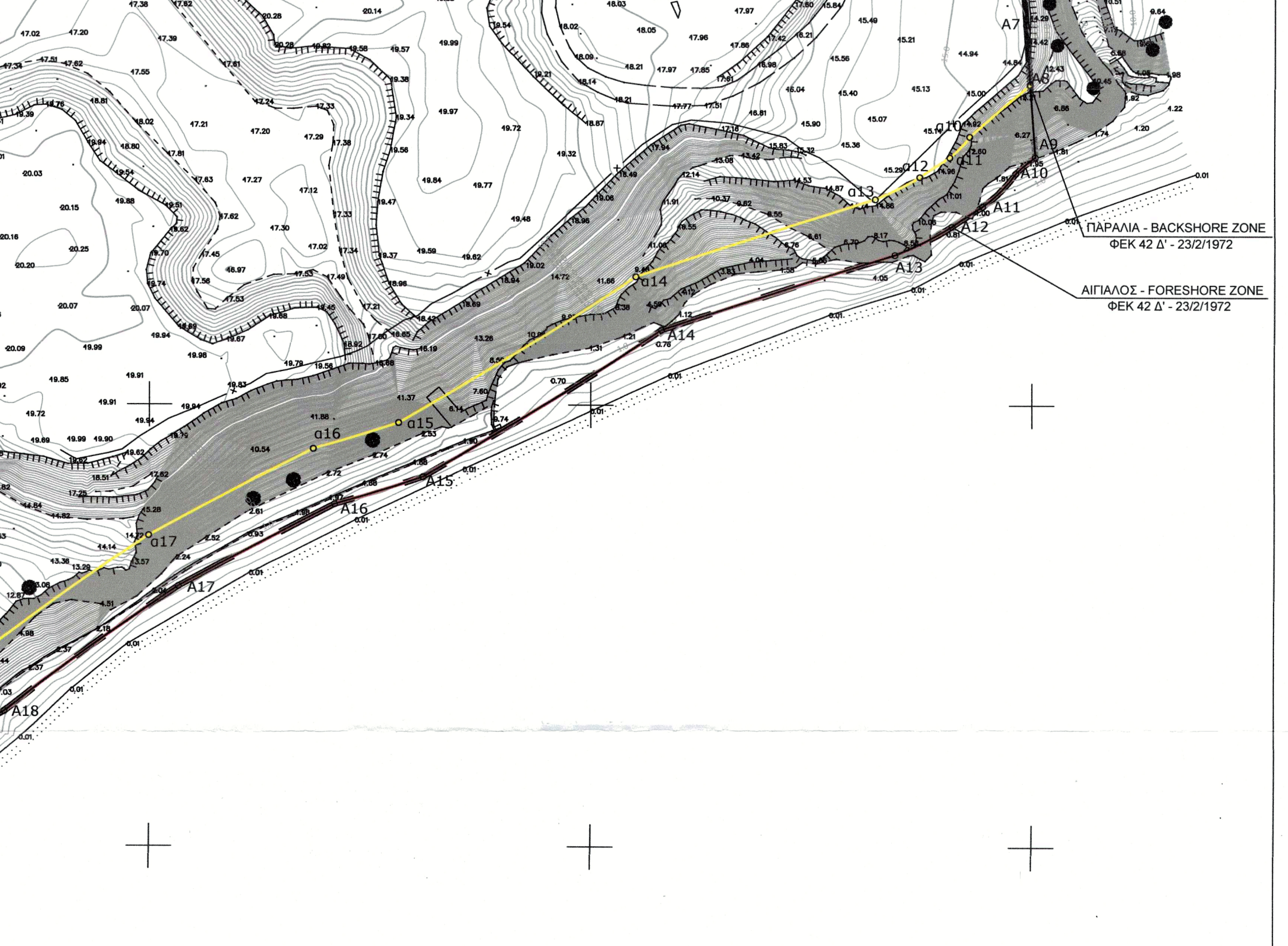
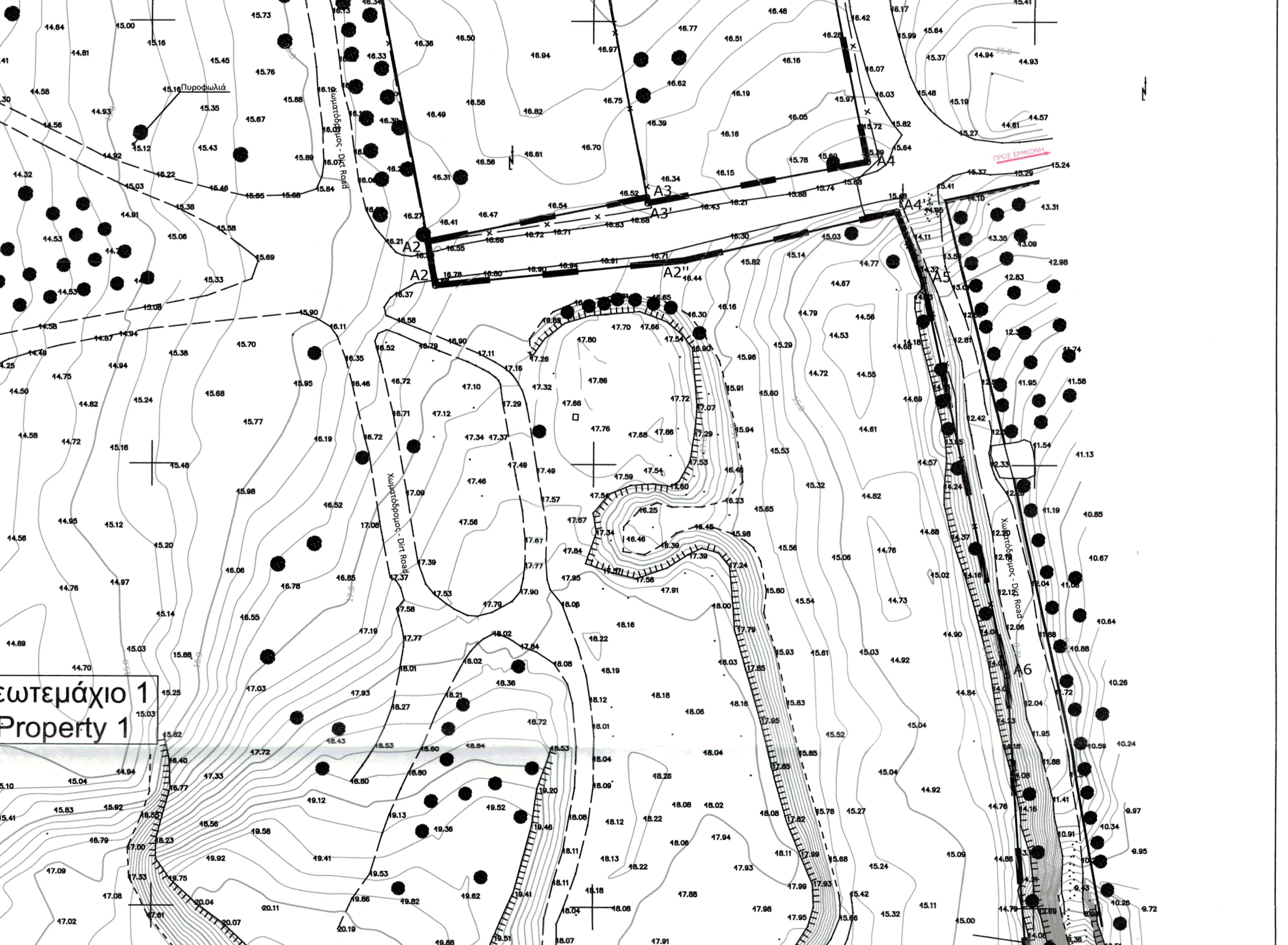
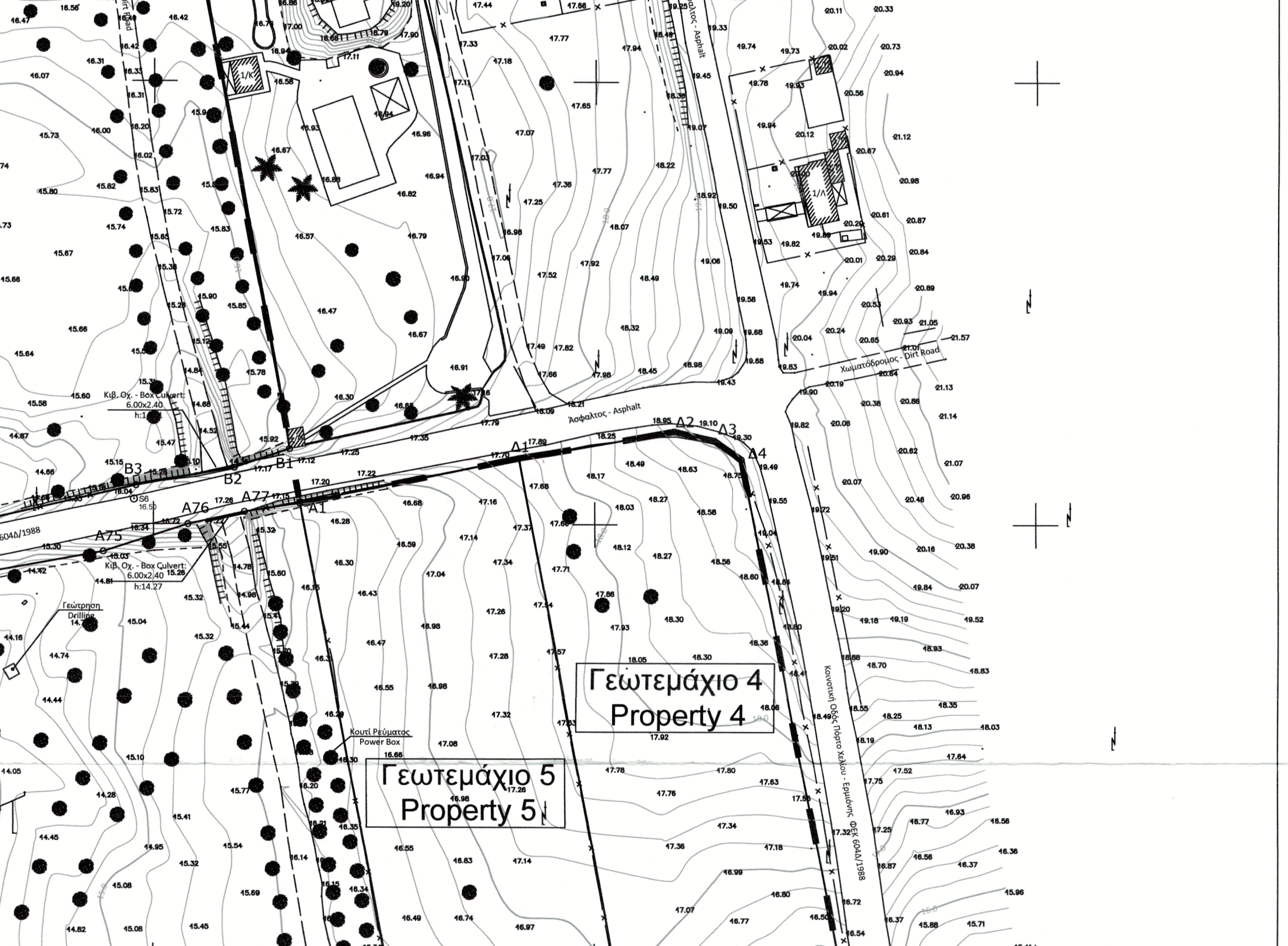
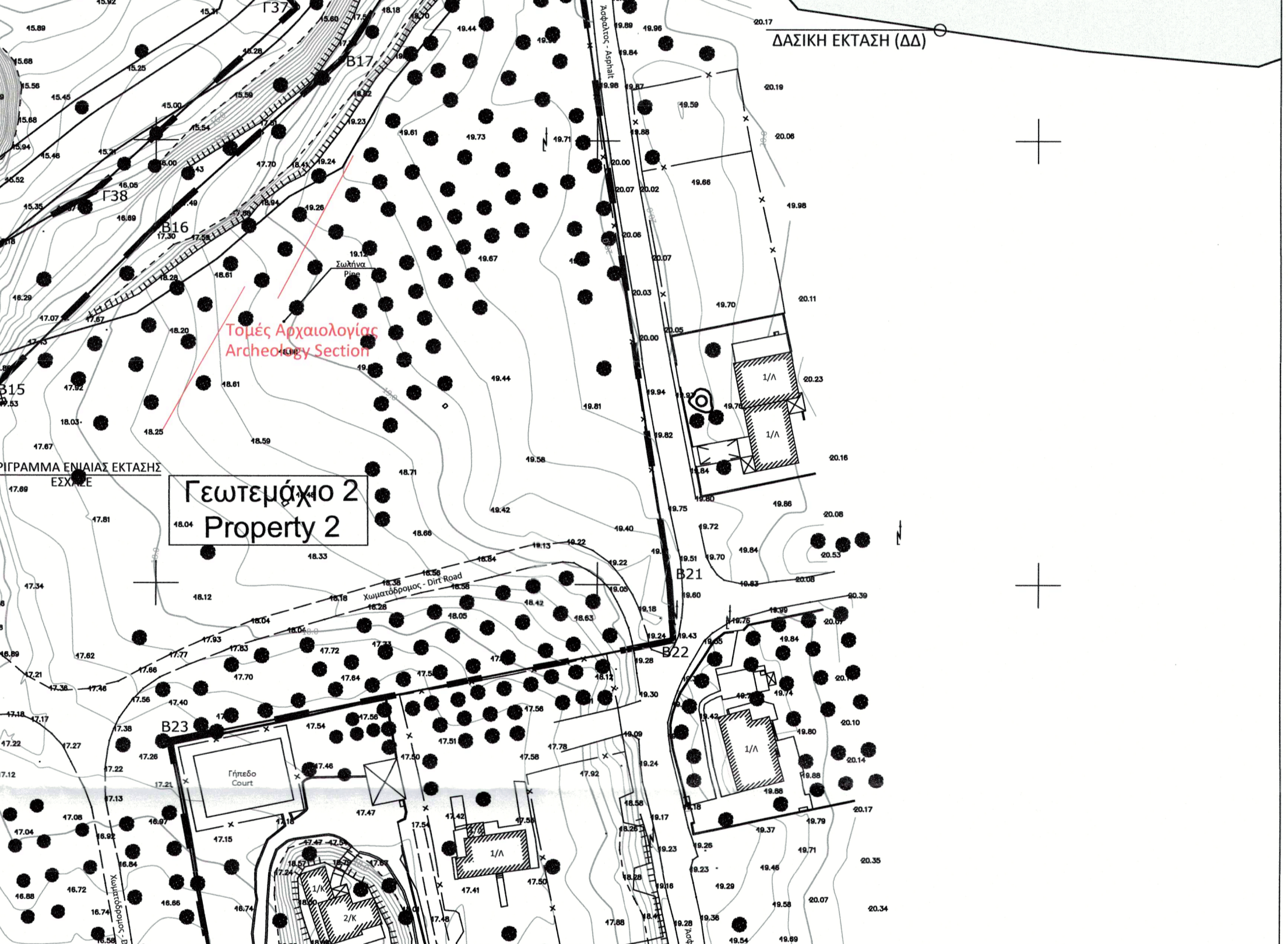
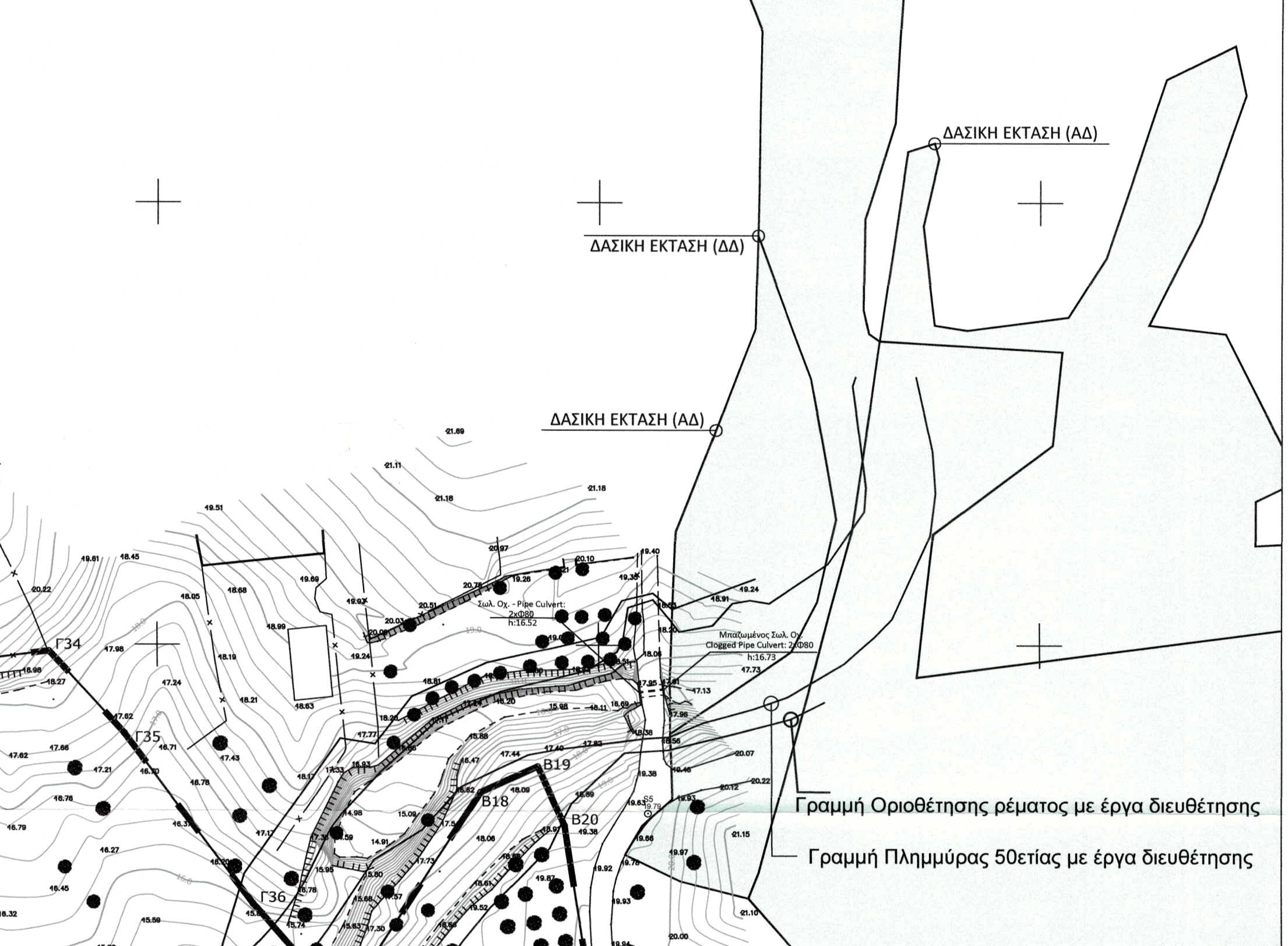
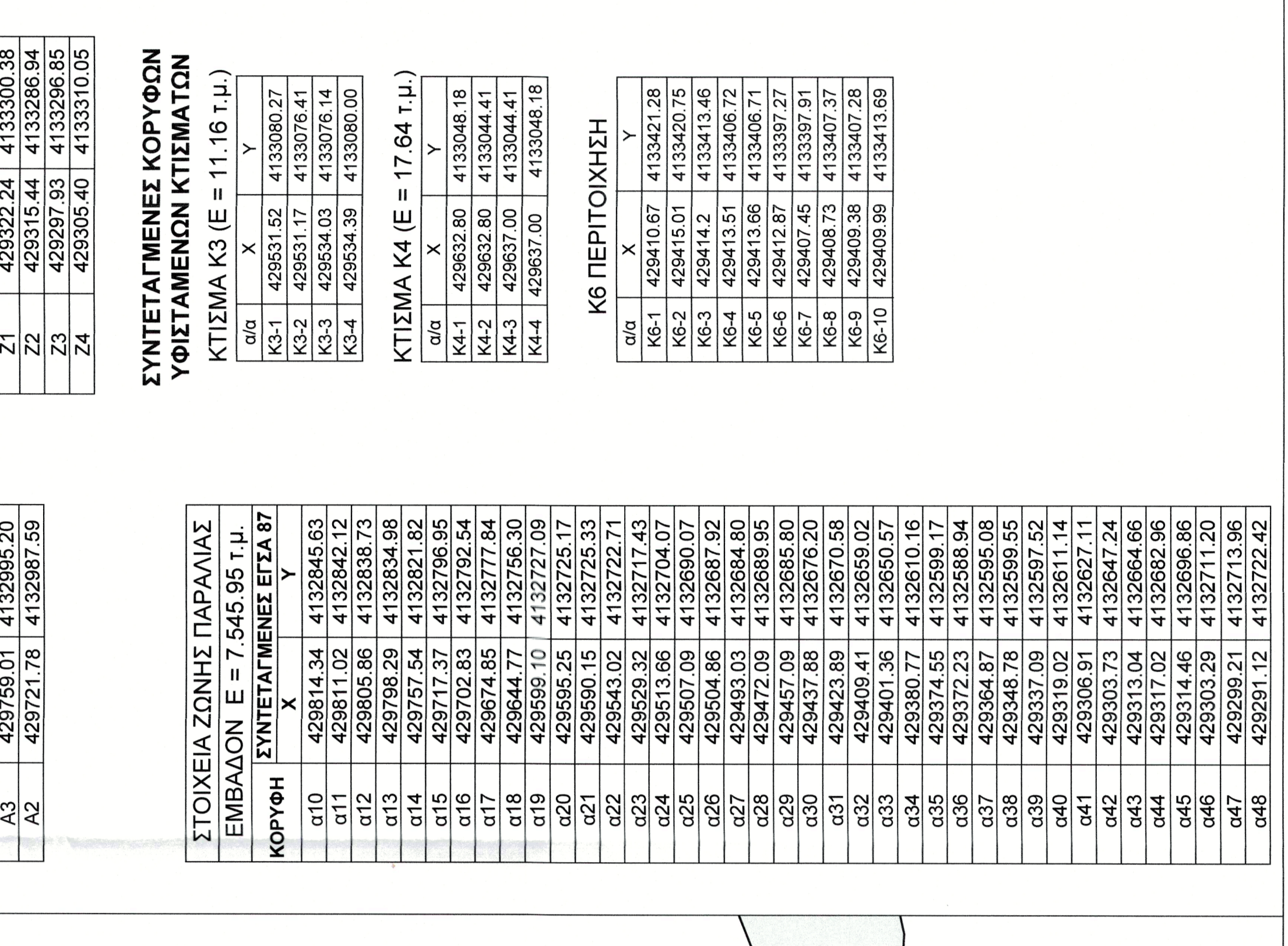
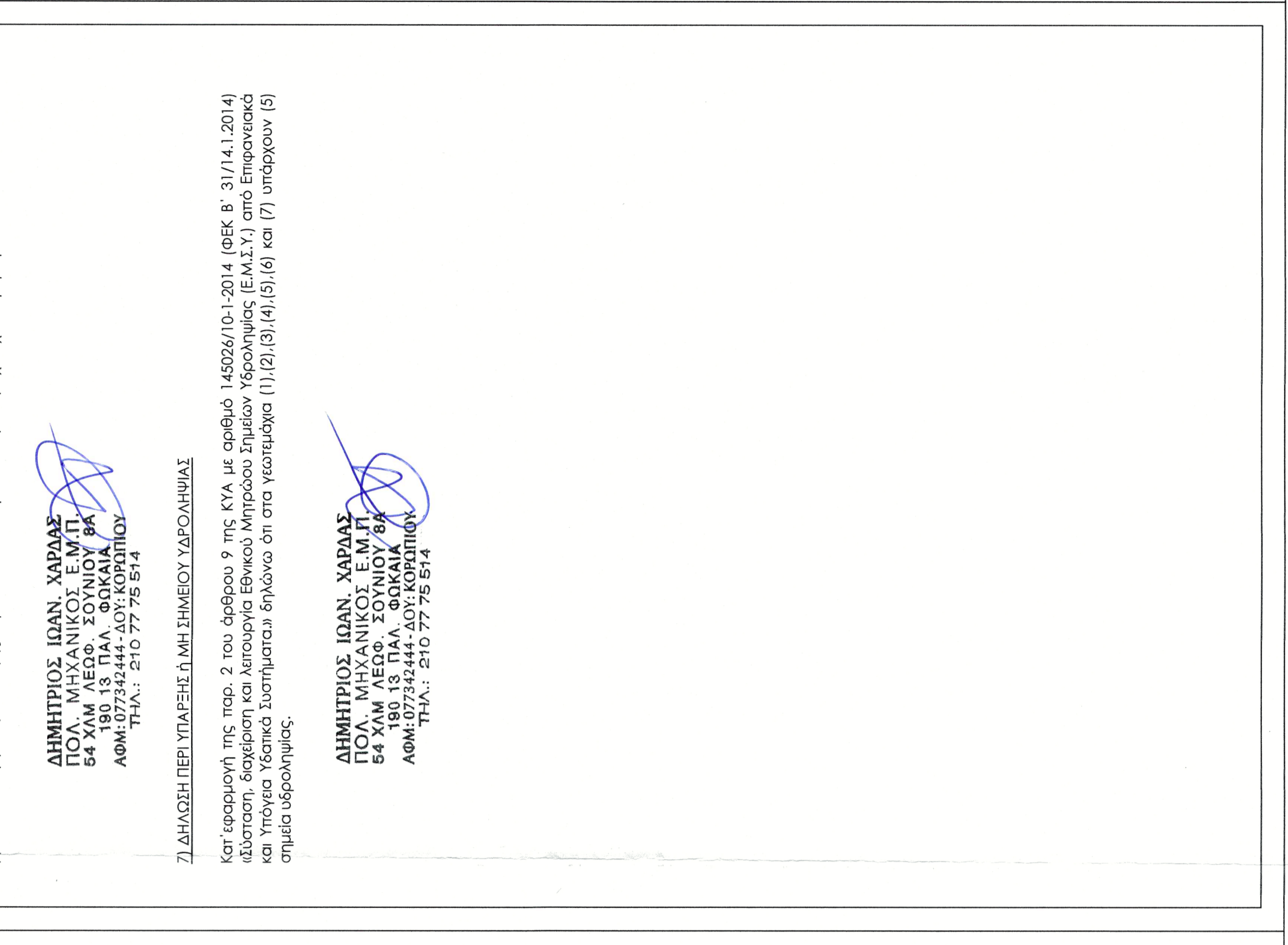
ΘΕΣΗ
 ΤΡΕΠΟΡΑΛΛΑΣΣΑ-Δ.Ε. ΕΡΜΙΟΝΗΣ - Δ. ΕΡΜΙΟΝΙΔΑΣ
 ΠΕΡ. ΕΝΟΤ. ΑΡΓΟΛΙΔΑΣ - ΠΕΡ. ΠΕΛΟΠΟΝΝΗΣΟΥ

ΘΕΜΑ ΣΧΕΔΙΟΥ
 Τ.Δ.Ο

ΚΩΛΙΚΑ
 1 : 750

ΗΜΕΡΟΜΗΝΙΑ : ΙΟΥΛΙΟΣ 2023

ΣΦΡΑΓΙΔΑ - ΥΠΟΓΡΑΦΗ



ΠΕΤΕΜΑΙΟ / PROPERTY 2

ΕΜΒΛΑΟΝ E = 133.533,50 Τ.μ.
 ΚΟΡΥΦΗ X Y

B1	4295698,08	4133152,76
B2	4295698,08	4133152,76
B3	4295698,08	4133152,76
B4	4295698,08	4133152,76
B5	4295698,08	4133152,76
B6	4295698,08	4133152,76
B7	4295698,08	4133152,76
B8	4295698,08	4133152,76
B9	4295698,08	4133152,76
B10	4295698,08	4133152,76
B11	4295698,08	4133152,76
B12	4295698,08	4133152,76
B13	4295698,08	4133152,76
B14	4295698,08	4133152,76
B15	4295698,08	4133152,76
B16	4295698,08	4133152,76
B17	4295698,08	4133152,76
B18	4295698,08	4133152,76
B19	4295698,08	4133152,76
B20	4295698,08	4133152,76
B21	4295698,08	4133152,76
B22	4295698,08	4133152,76
B23	4295698,08	4133152,76

ΠΕΤΕΜΑΙΟ / PROPERTY 3

ΕΜΒΛΑΟΝ E = 49.480,31 Τ.μ.
 ΚΟΡΥΦΗ X Y

F1	4295693,91	4133297,85
F2	4295693,91	4133297,85
F3	4295693,91	4133297,85
F4	4295693,91	4133297,85
F5	4295693,91	4133297,85
F6	4295693,91	4133297,85
F7	4295693,91	4133297,85
F8	4295693,91	4133297,85
F9	4295693,91	4133297,85
F10	4295693,91	4133297,85
F11	4295693,91	4133297,85
F12	4295693,91	4133297,85
F13	4295693,91	4133297,85
F14	4295693,91	4133297,85
F15	4295693,91	4133297,85
F16	4295693,91	4133297,85
F17	4295693,91	4133297,85
F18	4295693,91	4133297,85
F19	4295693,91	4133297,85
F20	4295693,91	4133297,85
F21	4295693,91	4133297,85
F22	4295693,91	4133297,85
F23	4295693,91	4133297,85
F24	4295693,91	4133297,85
F25	4295693,91	4133297,85
F26	4295693,91	4133297,85
F27	4295693,91	4133297,85
F28	4295693,91	4133297,85
F29	4295693,91	4133297,85
F30	4295693,91	4133297,85
F31	4295693,91	4133297,85
F32	4295693,91	4133297,85
F33	4295693,91	4133297,85
F34	4295693,91	4133297,85
F35	4295693,91	4133297,85
F36	4295693,91	4133297,85
F37	4295693,91	4133297,85
F38	4295693,91	4133297,85
F39	4295693,91	4133297,85
F40	4295693,91	4133297,85
F41	4295693,91	4133297,85
F42	4295693,91	4133297,85
F43	4295693,91	4133297,85
F44	4295693,91	4133297,85
F45	4295693,91	4133297,85
F46	4295693,91	4133297,85
F47	4295693,91	4133297,85
F48	4295693,91	4133297,85
F49	4295693,91	4133297,85
F50	4295693,91	4133297,85
F51	4295693,91	4133297,85
F52	4295693,91	4133297,85
F53	4295693,91	4133297,85
F54	4295693,91	4133297,85
F55	4295693,91	4133297,85
F56	4295693,91	4133297,85
F57	4295693,91	4133297,85
F58	4295693,91	4133297,85
F59	4295693,91	4133297,85
F60	4295693,91	4133297,85
F61	4295693,91	4133297,85
F62	4295693,91	4133297,85
F63	4295693,91	4133297,85
F64	4295693,91	4133297,85
F65	4295693,91	4133297,85
F66	4295693,91	4133297,85
F67	4295693,91	4133297,85
F68	4295693,91	4133297,85
F69	4295693,91	4133297,85
F70	4295693,91	4133297,85
F71	4295693,91	4133297,85
F72	4295693,91	4133297,85
F73	4295693,91	4133297,85
F74	4295693,91	4133297,85
F75	4295693,91	4133297,85
F76	4295693,91	4133297,85
F77	4295693,91	4133297,85
F78	4295693,91	4133297,85
F79	4295693,91	4133297,85
F80	4295693,91	4133297,85
F81	4295693,91	4133297,85
F82	4295693,91	4133297,85
F83	4295693,91	4133297,85
F84	4295693,91	4133297,85
F85	4295693,91	4133297,85
F86	4295693,91	4133297,85
F87	4295693,91	4133297,85
F88	4295693,91	4133297,85
F89	4295693,91	4133297,85
F90	4295693,91	4133297,85
F91	4295693,91	4133297,85
F92	4295693,91	4133297,85
F93	4295693,91	4133297,85
F94	4295693,91	4133297,85
F95	4295693,91	4133297,85
F96	4295693,91	4133297,85
F97	4295693,91	4133297,85
F98	4295693,91	4133297,85
F99	4295693,91	4133297,85
F100	4295693,91	4133297,85

ΠΕΤΕΜΑΙΟ / PROPERTY 4

ΕΜΒΛΑΟΝ E = 4.430,00 Τ.μ.
 ΚΟΡΥΦΗ X Y

A1	4295737,10	4133111,15
A2	4295737,10	4133111,15
A3	4295737,10	4133111,15
A4	4295737,10	4133111,15
A5	4295737,10	4133111,15
A6	4295737,10	4133111,15
A7	4295737,10	4133111,15
A8	4295737,10	4133111,15
A9	4295737,10	4133111,15
A10	4295737,10	4133111,15
A11	4295737,10	4133111,15
A12	4295737,10	4133111,15
A13	4295737,10	4133111,15
A14	4295737,10	4133111,15
A15	4295737,10	4133111,15
A16	4295737,10	4133111,15
A17	4295737,10	4133111,15
A18	4295737,10	4133111,15
A19	4295737,10	4133111,15
A20	4295737,10	4133111,15
A21	4295737,10	4133111,15
A22	4295737,10	4133111,15
A23	4295737,10	4133111,15
A24	4295737,10	4133111,15
A25	4295737,10	4133111,15
A26	4295737,10	4133111,15
A27	4295737,10	4133111,15
A28	4295737,10	4133111,15
A29	4295737,10	4133111,15
A30	4295737,10	4133111,15
A31	4295737,10	4133111,15
A32	4295737,10	4133111,15
A33	4295737,10	4133111,15
A34	4295737,10	4133111,15
A35	4295737,10	4133111,15
A36	4295737,10	4133111,15
A37	4295737,10	4133111,15
A38	4295737,10	4133111,15
A39	4295737,10	4133111,15
A40	4295737,10	4133111,15
A41	4295737,10	4133111,15
A42	4295737,10	4133111,15
A43	4295737,10	4133111,15
A44	4295737,10	4133111,15
A45	4295737,10	4133111,15
A46	4295737,10	4133111,15
A47	4295737,10	4133111,15
A48	4295737,10	4133111,15
A49	4295737,10	4133111,15
A50	4295737,10	4133111,15
A51	4295737,10	4133111,15
A52	4295737,10	4133111,15
A53	4295737,10	4133111,15
A54	4295737,10	4133111,15
A55	4295737,10	4133111,15
A56	4295737,10	4133111,15
A57	4295737,10	4133111,15
A58	4295737,10	4133111,15
A59	4295737,10	4133111,15
A60	4295737,10	4133111,15
A61	4295737,10	4133111,15
A62	4295737,10	4133111,15
A63	4295737,10	4133111,15
A64	4295737,10	4133111,15
A65	4295737,10	4133111,15
A66	4295737,10	4133111,15
A67	4295737,10	4133111,15
A68	4295737,10	4133111,15
A69	4295737,10	4133111,15
A70	4295737,10	4133111,15
A71	4295737,10	4133111,15
A72	4295737,10	4133111,15
A73	4295737,10	4133111,15
A74	4295737,10	4133111,15
A75	4295737,10	4133111,15
A76	4295737,10	4133111,15
A77	4295737,10	4133111,15
A78	4295737,10	4133111,15
A79	4295737,10	4133111,15
A80	4295737,10	4133111,15
A81	4295737,10	4133111,15
A82	4295737,10	4133111,15
A83	4295737,10	4133111,15
A84	4295737,10	4133111,15
A85	4295737,10	4133111,15
A86	4295737,10	4133111,15
A87	4295737,10	4133111,15
A88	4295737,10	4133111,15
A89	4295737,10	4133111,15
A90	4295737,10	4133111,15
A91	4295737,10	4133111,15
A92	4295737,10	4133111,15
A93	4295737,10	4133111,15
A94	4295737,10	4133111,15
A95	4295737,10	4133111,15
A96	4295737,10	4133111,15
A97	4295737,10	4133111,15
A98	4295737,10	4133111,15
A99	4295737,10	4133111,15
A100	4295737,10	4133111,15

ΠΕΤΕΜΑΙΟ / PROPERTY 5

ΕΜΒΛΑΟΝ E = 3.111,92 Τ.μ.
 ΚΟΡΥΦΗ X Y

E1	4295777,12	4133338,83
E2	4295777,12	4133338,83
E3	4295777,12	4133338,83
E4	4295777,12	4133338,83
E5	4295777,12	4133338,83
E6	4295777,12	4133338,83
E7	4295777,12	4133338,83
E8	4295777,12	4133338,83
E9	4295777,12	4133338,83
E10	4295777,12	4133338,83
E11	4295777,12	4133338,83